

ELITE

Si concentra nella testiera il nucleo progettuale del letto Sedna, realizzata interamente in Bandala, intreccio fibre di abaca e fili di cotone. Un rivestimento totalmente naturale facilmente lavabile con un panno morbido che si unisce alla struttura in mdf lastronato teak 3 mm, con finitura naturale o wengè.

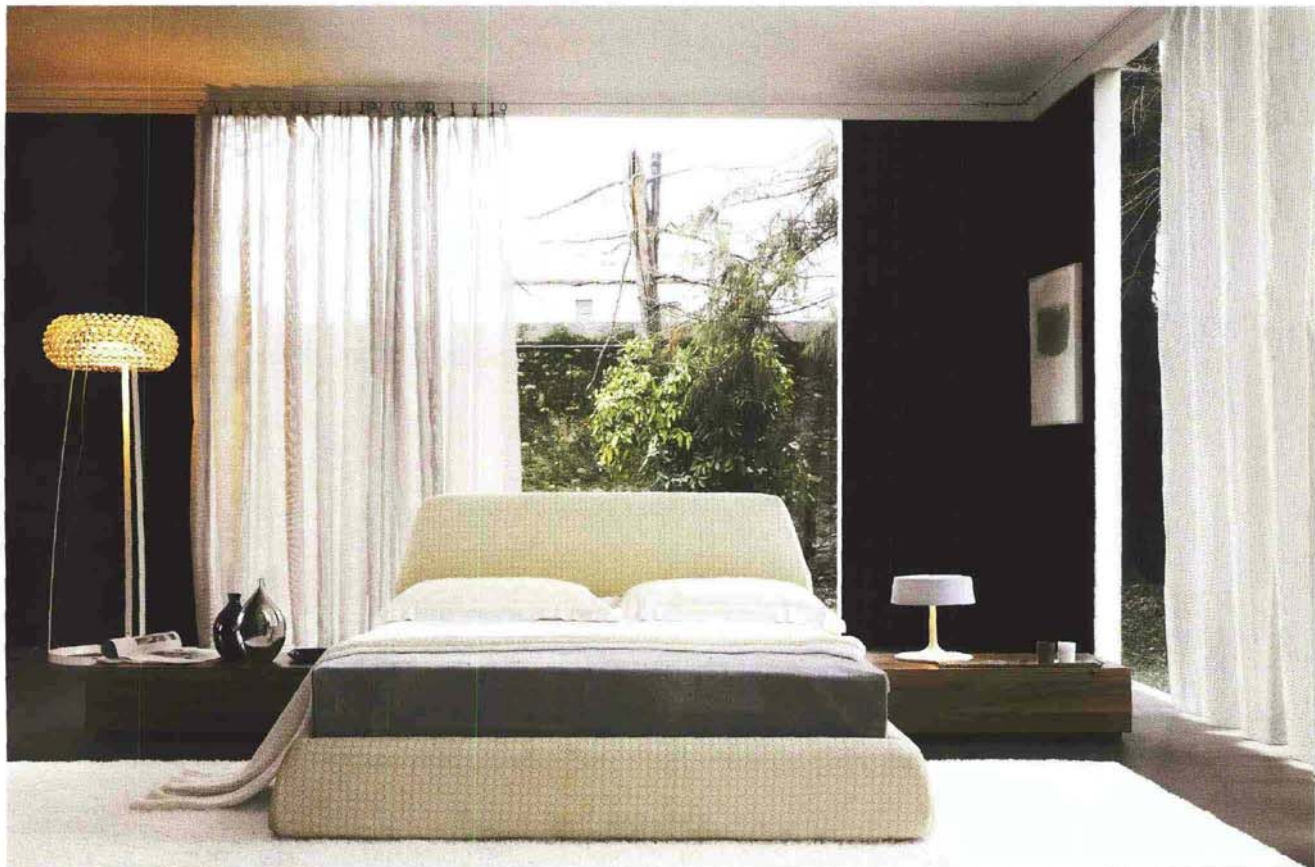
The heart of the design in the Sedna bed, made entirely out of Bandala, a fiber weave of abaca and cotton threads, is in the headboard. Its entirely natural upholstery, easily cleaned with a soft cloth, is matched to a 3mm-thick teak veneered MDF structure, in a natural or wengè finish.



ALF

Semplicità ed eleganza connotano il letto Zelig, definito da una leggera linea trapezoidale. Realizzato interamente in tessuto, è abbinato ai contenitori L'Ego in noce americano che ne completano comfort e piacevolezza estetica. Disponibile anche in pelle. Design Studio Haften.

Simplicity and elegance characterize the Zelig bed, defined by a simple and light trapezoidal design. Made entirely out of fabric, it is matched to the Ego storage units in American walnut, which complete its comfort and pleasurable esthetics. It is also available in leather. Design Studio Haften.





AEBI
 o per i 'disordinati cronici',
 anova è un letto giovane ed
 rmale con l'effetto 'unmade'
 uziosamente studiato. Il copriletto,
 lerabile, è integrato alla struttura
 ir rifare il letto basta tirare una
 po. Disponibile con o senza
 ata. Design Terri Pecora.

*Conceived for 'chronic messes',
 Casanova is a young and informal bed
 with a meticulously developed
 'unmade' look. The removable
 bedspread is part of the structure, and
 to make the bed all you have to do is
 zip it up. It is available with or without
 a headboard. Design by Terri Pecora.*



LEITNER

Appartengono alla collezione Luxury Senses il plaid e i cuscini in lino nei colori Lino e Antracite, che alternano toni chiaro scuri e creano contrasti cromatici d'effetto. Tutti i pezzi possono essere realizzati anche su misura.

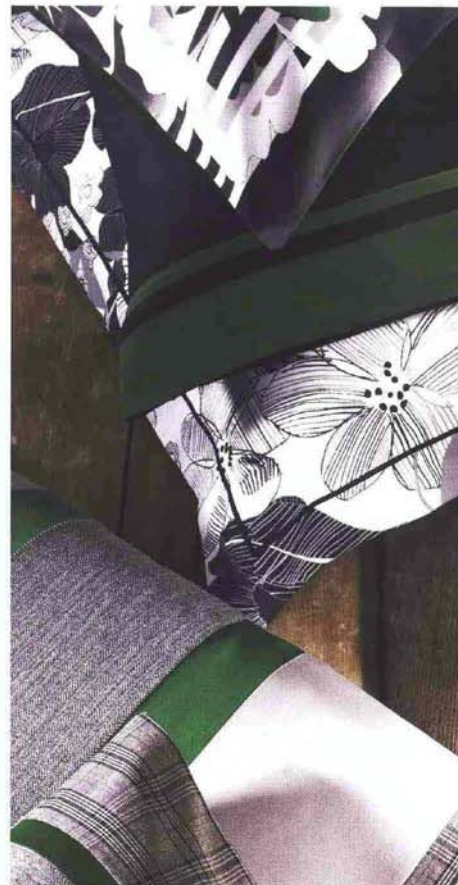
Part of the Luxury Senses collection, the linen throw blankets and pillows, available in the Lino and Antracite colors, alternate light and dark shades to create effective chromatic contrasts. All the pieces may also be custom-made.



CACCARO

Forme slanciate che giocano con vuoti e pieni: il letto Dafne, design CR&S Caccaro si inserisce perfettamente in ambienti essenziali e di gusto moderno. Nella foto, si abbina ai complementi Roll e all'armadio Form.

Slender forms that play with solids and voids: the Dafne bed, designed by R&D Caccaro fits perfectly into essential spaces with a modern decor. In the photo, it is matched with the Roll accessories and the Form closet.



FLOU

Rodolfo Dordoni firma Angle, il letto dalla testata importante, nell'immagine con pannelli laterali: liscia oppure trapuntata capitonné con rivestimento, totalmente sfoderabile, in tessuto o in pelle, ma sempre imbottita, nella versione Angle Paravento accoglie due lampade. Piano di riposo a doghe regolabili o ortopedico disponibile con base fissa o con contenitore salvaspazio.

Rodolfo Dordoni is the author of Angle, the bed with an important headboard, shown in the image with side panels: upholstered with smooth or quilted capitonné covers, totally removable, in fabric or leather, in the Angle Paravento version it features two lamps. The spring is available with adjustable slats or in an orthopedic version with a fixed base or storage container.

FAZZINI

Giochi grafici con fantasie floreali, a righe e a quadri, si intersecano con fasci di colore e bianco-nero nella biancheria per la notte di gusto moderno. Nell'immagine, i completi lenzuola Power, Kubric, in raso di puro cotone, e Graffiti, in puro cotone, abbinati al completo copripiumino Galles, patchwork di raso di puro cotone e tessuto tinto in filo di lana e viscosa.

Graphic patterns with floral images, stripes or checks, intersect with bands of color or black and white in these modern bed-linens. In the photo, the bed-linen sets Power, Kubric, in pure cotton satin, and Graffiti, in pure cotton, are matched with the Galles duvet-cover set, a patchwork of pure cotton satin and yarn-dyed wool and viscose fabric.





MERCURY

Tutta la forza del legno grazie alle venature in evidenza e alle sfumature di nuances nel letto Dual, realizzato in noce con ring squadrato. Nella foto, insieme ai settimanali Orion e al comodino Calicò, sempre in noce.

The power of wood is evident in the enhanced wood grain and the nuances in the Dual bed, made out of walnut with a squared-off ring. In the photo, it is shown with the Orion dressers and the Calicò bedside table, also in walnut.



KENZO MAISON

Una serie di grafismi cadenzati, alternati e ripetitivi sono ottenuti giocando con una lettera dell'alfabeto: è 'KK all over', il tappeto in lana disegnato da Kenzo. Dimensioni 200x300cm.

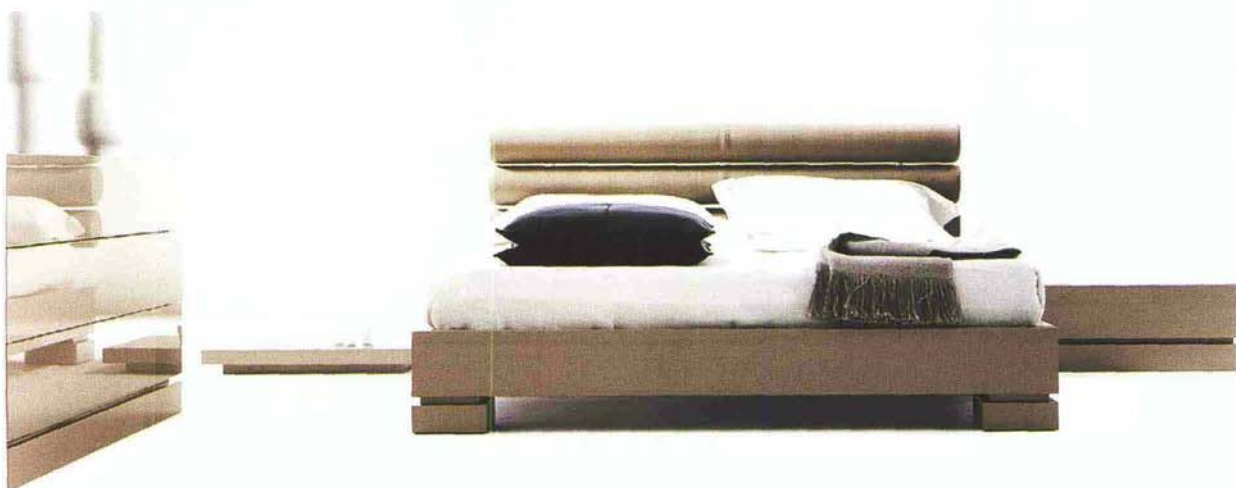
A series of rhythmic, alternated or repetitive graphic patterns are achieved by playing with the letters of the alphabet: this is "KK all over", a wool carpet designed by Kenzo. Dimensions 200x300 cm.

CIA INTERNATIONAL

È il pannello trasparente in ecolux a valorizzare l'anta dell'armadio Display. Ecologico - non contiene solventi - resistente ai raggi ultravioletti e all'acqua, policroma, riciclabile, il pannello può essere asportato e riapplicato per consentire di personalizzare l'anta con foto, disegni, poster, lettere... Semplice l'operazione di smontaggio e rimontaggio. Design F. Galbiati.

The transparent Ecolux panel enhances the door of the Display closet. Ecological - it contains no solvents - it is resistant to ultraviolet rays and to water, is multicolored and recyclable; the panel may be removed and reapplied to personalize the door with photos, drawings, posters, letters... It is simple to remove and reassemble. Design F. Galbiati.





VARASCHIN

Sono il giroletto in laccato lucido e la testiera in pelle a connotare il letto Orson disegnato da Mario Mazzer, che si completa di comò e comodini disponibili negli stessi materiali ed essenze del letto.

A bed ring in glossy painted wood and the leather headboard characterize the Orson bed designed by Mario Mazzer, complete with dresser and bedside tables available in the same materials and wood essences as the bed.

KRIOS ITALIA

Dalla sovrapposizione di quattro specchi ovali, posizionati su un'asse verticale, nasce Dango, specchio multiplo in cui ogni singolo elemento ruota indipendentemente dall'altro. Sul retro, finiture con texture Hanabi, oppure laccate lucido nero o bianco. Design Setsu&Shinobu Ito.

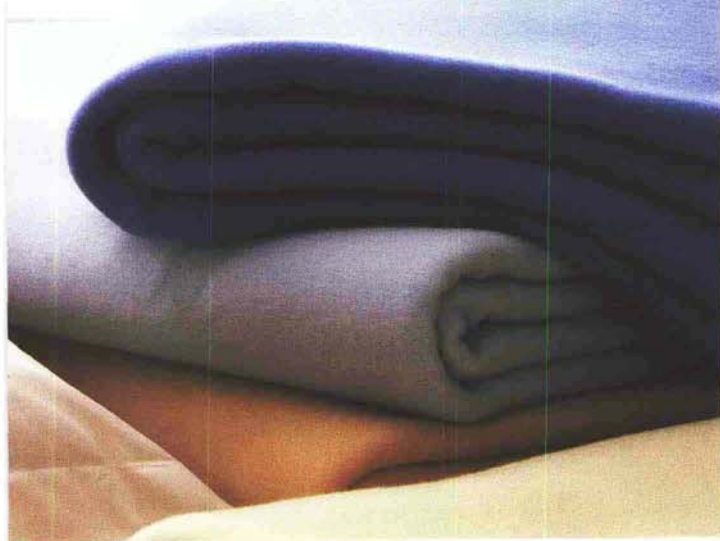
The combination of four oval mirrors positioned on a vertical axis creates Dango, a multiple mirror in which each single element rotates independently of the others. On the back, the finish features a Hanabi texture, or a glossy painted white or black surface. Design by Setsu&Shinobu Ito.



SOMMA

Tutto il calore del lambswool di merino Australiano per la collezione di coperte da letto Origami, realizzata nei toni e nei colori che rimandano alla natura. Disponibile in quattro differenti misure.

The warmth of Australian merino lambswool for the Origami collection of bedspreads, made in the shades and colors reminiscent of nature. Available in four different sizes.





DELTA

Le linee nette e squadrate del letto Marte e dei complementi Sirio sono addolcite dai toni caldi delle finiture rovere sbiancato, wengé Sarmi, ciliegio naturale, oppure ciliegio Min. Marte è disponibile anche nella versione con contenitore e, su richiesta, anche con testata completa di luci interne.

The clean and geometric lines of the Marte bed and the Sirio accessories are softened by the warm tones of the finishes in bleached oak, Sarmi wengé, natural cherry, or Min cherry. Marte is also available in the version with a storage container and, upon request, with a headboard complete with lights inside.

LAGO

Fluttua è una serie di letti con gamba centrale ad altezza regolabile composta da un pianale in multistrato abbinato a una solida struttura in metallo ancorata al muro, con testiera in tessuto o in pelle. Disponibile nella versione sia rettangolare che tonda. Design Daniele Lago.

Fluttua is a series of beds with a central support that may be adjusted in height: it features a plywood spring combined with a solid metal structure anchored to the wall, and a fabric or leather headboard. It is available in both a rectangular or round version. Design by Daniele Lago.

MAGIS

Discreto ma essenziale, per forma e funzione, il servomuto Pronto è realizzato con base in polipropilene zavorrata e telaio in tubo di acciaio cromato. È dotato di appendiabiti in polipropilene in air moulding e vaschetta portaoggetti in polipropilene stampato ad iniezione standard. Design Enzo Mari.

Discrete but essential in its form and function, the Pronto silent butler is made with a weighted polypropylene base and a chrome-plated steel tube frame. It features a polypropylene clothes rack made with an air-moulding process and an object tray made out of standard injection-molded polypropylene. Design Enzo Mari.

